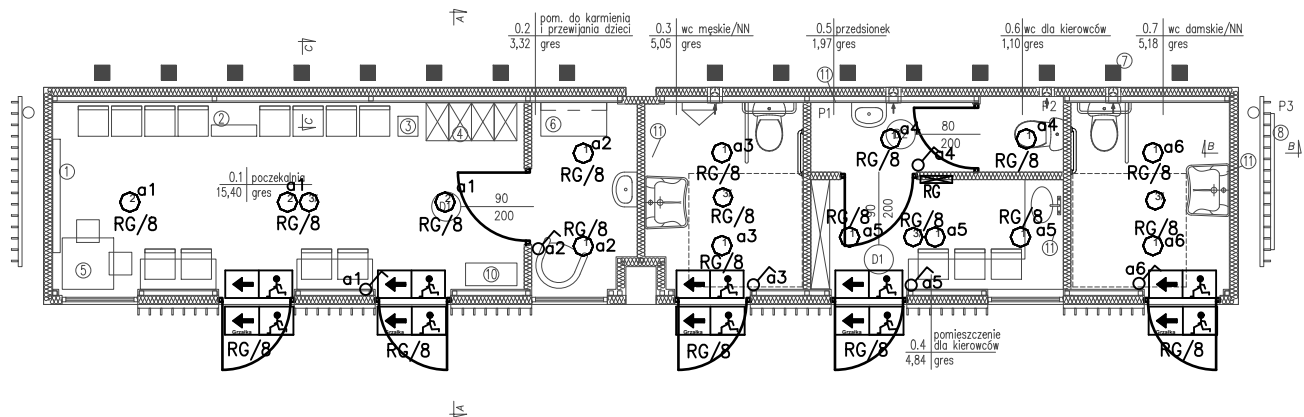


INSTALACJA ELEKTRYCZNA  
RZUT PRZYZIEMIA  
skala 1:100



Nr pom.	Nazwa pomieszczenia	Powierzchnia [m <sup>2</sup> ]
1	Poczekalnia	15,40
2	Pom. do karmienia i przewijania dzieci	3,32
3	Wc męskie/NN	5,05
4	Pom. dla kierowców	4,84
5	Przedśionek	1,97
6	Wc dla kierowców	1,10
7	Wc damskie/NN	5,18
Razem		36,86

Lista oprav:

- – Oprawa LED 11W 1510lm 840 Opal Biały n/t
- ⊙ – Oprawa LED 16W 2090lm 840 Opal Biały n/t
- ⊙ – Oprawa awaryjna 2W 270lm 3h IP44 AT
- ➡➡ – Oprawa ewakuacyjna IP44 3h 241lm AT
- ➡➡ – Oprawa ewakuacyjna IP44 3h 241lm AT + grzałka

UWAGA:  
1) Obliczenia natężenia oświetlenia zostały wykonane na podstawie materiałów i wytycznych otrzymanych od Inwestora.  
2) Oprawy ewakuacyjne zostały rozmieszczone bez uprzednich ustaleń z p.poz.

<b>SAN-PROJ</b> "SAN-PROJ" Usługi Projektowe Janusz Kalamarz			
TEMAT:Przebudowa dwupiętrowego parkingu dworca autobusowego w Starachowicach polegająca na wydzieleniu poczekalni i toalet dla podróżnych oraz zaplecza socjalnego dla kierowców wraz z wewnętrznymi instalacjami: wodociągową, kanalizacji sanitarnej, energii elektrycznej oraz zewnętrznej instalacji wodociągowej i kanalizacji sanitarnej			
ADRES: działki nr ewid. 1284/10; 1284/6; 30/19 OBIEKTU: w msc. Starachowice, gm. Starachowice			
TREŚĆ RYSUNKU: Instalacja elektryczna oświetleniowa – rzut parteru			
PROJEKTOWAŁ: mgr inż. SPRAWDZIŁ: mgr inż. OPRACOWAŁ: mgr inż.	imię i nazwisko Jan Jędrzejec Arkadiusz Winiarz Janusz Kalamarz	specj. elektryczna elektryczna elektryczna	nr upr. UAN.1/7342/2/97 PDK/0075/PWOE/12
STADIUM PW	DATA 11–2024	BRANŻA elektryczna	NUMER RYSUNKU E2 SKALA 1:100